

● **アーマ #700P (防錆ペースト)**

東日本高速道路株式会社、中日本高速道路株式会社、西日本高速道路株式会社
 構造物施工管理要領「鉄筋防錆材の性能照査項目」の試験方法による試験を実施している品質規格適合品です。

● **アーマ #710P (防錆モルタル [吹付け工法])**

東日本高速道路株式会社、中日本高速道路株式会社、西日本高速道路株式会社
 構造物施工管理要領「吹付け工法による断面修復材の性能評価試験照査項目」に準拠して試験を実施している品質規格適合品です。

● **アーマ #720P (断面修復材 [充填工法])**

東日本高速道路株式会社、中日本高速道路株式会社、西日本高速道路株式会社
 構造物施工管理要領「打ち込み工法による断面修復材の性能評価試験照査項目」に準拠して試験を実施している品質規格適合品です。

● **アーマ #730P (断面修復材 [吹付け工法])**

東日本高速道路株式会社、中日本高速道路株式会社、西日本高速道路株式会社
 構造物施工管理要領「吹付け工法による断面修復材の性能評価試験照査項目」に準拠して試験を実施している品質規格適合品です。

● **アーマ #740P (断面修復材 [左官工法])**

東日本高速道路株式会社、中日本高速道路株式会社、西日本高速道路株式会社
 構造物施工管理要領に準拠して試験を実施している品質規格適合品です。



使用上の注意

- セメントは水や汗・涙などの水分と接触すると強いアルカリ性を示します。取扱いの際には、保護メガネ、防塵マスク、ゴム手袋などを着用し、目や鼻、口などに入ったり皮膚に付着しないように注意してください。
- 誤って目や鼻、口などに入ったり、皮膚に異常を感じた場合は、直ちに多量の水で洗浄し、速やかに専門医の診察を受けてください。
- 雨露のかからない湿気の少ない場所に保管してください。
- 材料や使用済みの空袋、空容器などを廃棄する場合は、許可を受けた産業廃棄物処理業者に処理を委託してください。自然界への投棄は絶対にしないでください。



リニューアル営業部

〒105-0023 東京都港区芝浦1丁目2番3号シーバンスS館10階
 TEL 03-5419-6209 FAX 03-5419-6269
<https://www2.mu-cc.com/ubekenzai/>

東京支店	〒150-0023 東京都港区芝浦1丁目2番3号 シーバンスS館10階	TEL 03-5419-6209
大阪支店	〒530-0057 大阪市北区曽根崎2-5-10 梅田パシフィックビル6階	TEL 06-4309-5826
名古屋支店	〒460-0008 名古屋市中区栄3-1-1 広小路本町ビルディング5階	TEL 052-265-5840
広島支店	〒730-0031 広島市中区紙屋町2-1-22 (広島興銀ビル)	TEL 082-244-7234
九州支店	〒810-0001 福岡市中央区天神1-2-12 (メットライフ天神ビル8F)	TEL 092-781-2309
東北営業所	〒980-0014 仙台市青葉区本町2-2-3 (鹿島広業ビル)	TEL 022-262-6235
札幌営業所	〒007-0801 札幌市東区東苗穂一条1-2-44	TEL 011-784-8183

販売取扱店

※ここに記載された事項は、標準的な試験法に準拠した弊社の実験データにもとづくものでありますが、多岐にわたる条件下での実際の現場結果を確実に保証するものではありません。
 ※商品改良のため、予告なく仕様の一部を変更する場合がありますので、ご了承ください。

23.09.3000EB

塩分吸着剤を配合した補修材料



アーマ #700 シリーズ

東・中・西日本高速道路(株)
 構造物施工管理要領 品質規格適合品

#700P 防錆ペースト

#710P 防錆モルタル

#720P 断面修復材(充填工法用)

#730P 断面修復材(吹付け工法用)

#740P 断面修復材(左官工法用)



MUマテックス株式会社
 MU MATEX Co.,Ltd.

アーマ
 #700
 総合

塩分吸着剤*を配合した画期的な塩害補修材料

アーマ® #700 シリーズ

アーマ #700 シリーズは、MUマテックス(株)が(財)鉄道総合技術研究所指導の下に開発した塩害補修材料です。アーマ #700 シリーズはそれぞれの製品に塩分吸着剤を配合しており、塩化物イオンを吸着・固定して無害化するとともに、亜硝酸イオンを放出するので二重の鋼材防錆効果を示します。

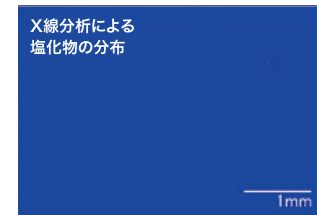
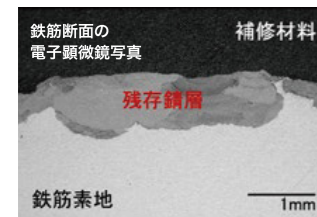
*塩分吸着剤は(財)鉄道総合技術研究所と旧日本道路公団試験研究所との共同で開発された技術です。

特徴

- 躯体コンクリートに残存する塩化物イオンを吸着・固定し、鋼材の腐食を抑制します。
- 塩分吸着剤から放出される亜硝酸イオンにより、鉄筋の不動態皮膜を再生・強化します。
- 断面修復材にも塩分吸着剤を配合しているため、遮塩性に優れます。
- 防錆ペースト、防錆モルタルおよび断面修復材を適宜組み合わせることにより、塩害リスクに応じた対策・補修が可能です。

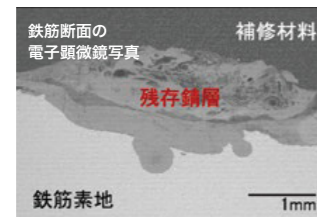
塩分吸着剤の塩化物イオン除去

塩分吸着剤を配合した場合



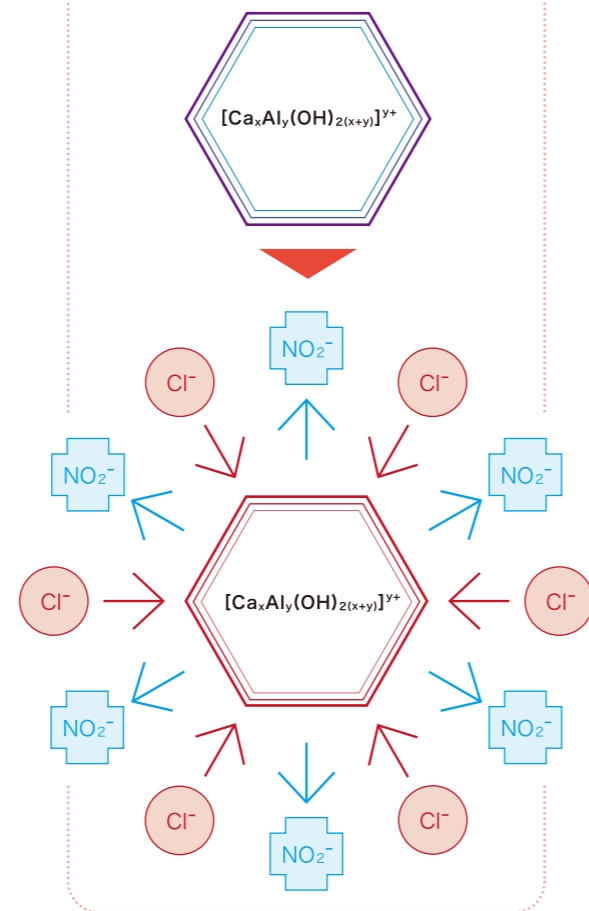
残存錆中の塩化物が消滅

一般の防錆材料



残存錆中の塩化物が存在

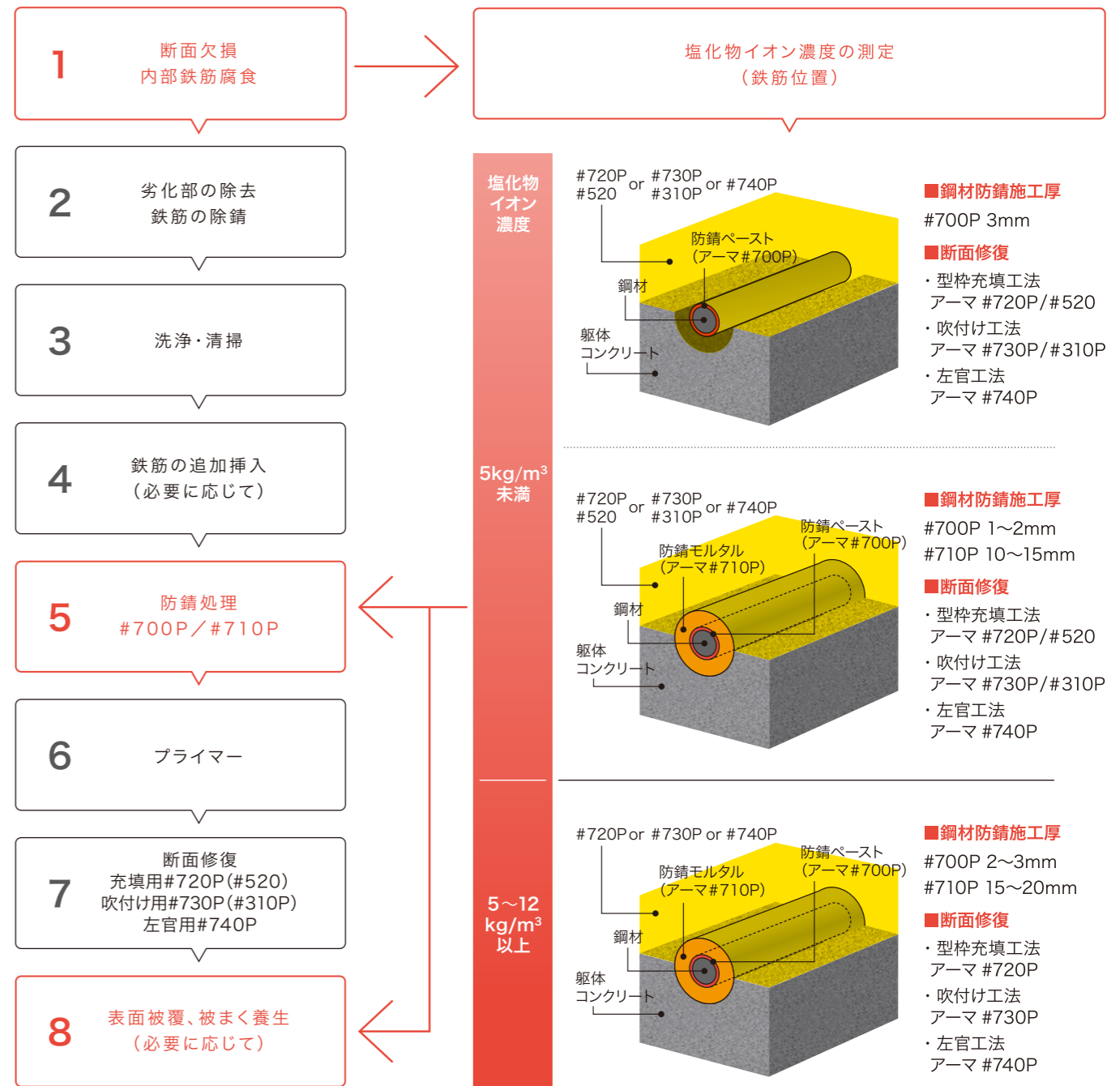
塩分吸着剤の概要



断面修復材の見かけの塩化物イオン拡散係数

アーマ #720P(充填工法)	アーマ #730P(吹付け工法)
0.399cm ² /年	0.301cm ² /年

※第三者試験機関で実施した「断面修復材の性能評価試験」の試験結果を示す。



アーマ#700 シリーズ製品一覧

製品名	用途	単用量 (kg/m ³)		荷姿 (kg/袋)	備考
		製品	水		
#700P	防錆ペースト	1560 (312袋)	468	5	・塗布厚/1~3mm ・刷毛塗りまたは吹付け
#710P	防錆モルタル	1820 (91袋)	246	20	・塗布厚/10~20mm ・ポリマーセメントモルタル (吹付け)
#720P	断面修復 (充填工法)	1920 (96袋)	288	20	・ポリマーセメントモルタル
#730P	断面修復 (吹付け工法)	1880 (94袋)	254	20	・吹付け厚/10~50mm ・ポリマーセメントモルタル
#740P	断面修復 (左官工法)	1800 (90袋)	297	20	・標準塗り厚/10~30mm ・ポリマーセメントモルタル