

U-グラウトAG

U-グラウトAGは流動性と、水中不分離性能を併せ持った、河川・港湾等水中への施工に最適なグラウト材です。

特長

水中不分離性能

懸濁物質の発生を抑制し、水中での作業環境及び自然環境への負荷を軽減します。

施工性・高充填性

高い水中不分離性能と、良好な流動性を併せ持っているため、施工・充填性に優れています。

スラリー供給システム対応品

UBEのスラリー供給システムによる混練・圧送が可能です。

水中不分離性の確認状況



U-グラウトAG



一般的なグラウト



標準配合例

配合	U-グラウトAG	混練水量	練上がり量
1袋あたり	25kg	5.25~6.75kg	約15ℓ
1m ³ あたり	1675kg (67袋)	352~452kg	約1000ℓ

※水量は気温、材料温度、水温等により若干変化します。

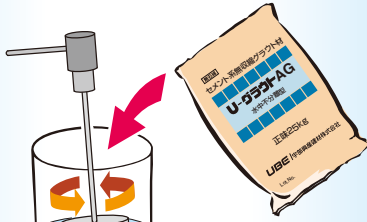


U-グラウトAGの練り方

1 容器に所定量の水を注ぎます。

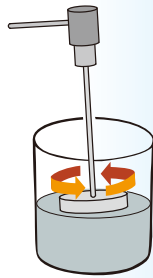
注) 粉体を先に入れたら、ダマが生じやすくなります。

2 次に、グラウト粉体を徐々に投入し、攪拌位置を変えながら均一に練り混ぜます。

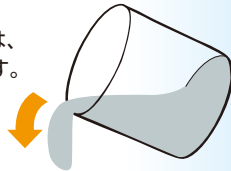


3 粉体投入後、混練機で2~3分間混練します。

注) 練上り温度は、なるべく30℃以下となるように温度調整をお願いします。



4 混練後のグラウトは、直ちに流し込みます。



※) 推奨ミキサー

- ・ステンレス製ディスクタイプ高回転型(1100rpm程度)
- ・アルミ合金製の物はセメントとの反応により、発泡する恐れがある為、使用を避けてください。
- ・詳しくは施工マニュアルをご参照ください。

諸物性

項目	試験値	
試験温度 (°C)	20	
スラリー温度 (°C)	24.3	
水量 (ℓ/25kg袋)	5.75	
フロー値 (mm) (*1, 2)	混練直後	256
	60分後	242
ブリーディング率 (%) (*1)	0	
凝結時間 (*1)	始発	9時間50分
	終結	10時間40分
膨張収縮率 (%) (*3)	7日	0.4
水中供試体圧縮強度 (N/mm ²) (*1)	3日	33.4
	7日	41.3
	28日	53.2
気中供試体圧縮強度 (N/mm ²) (*1)	3日	38.2
	7日	47.8
	28日	60.3
水中気中強度比 (%)	3日	87.4
	7日	86.4
	28日	88.2

試験方法・条件

- *1) 土木学会 コンクリート標準示方書「コンクリート用水中不分離性混和剤品質規格(JSCE-D104-2007)」に準拠
試験温度：試験室及び材料・混練水とも20℃
- *2) JIS R 5201に規定するフローコーンを使用 フローコーン引抜き5分後の値
- *3) 土木学会 コンクリート標準示方書「充てんモルタルのブリーディング率および膨張率試験方法(JSCE-F542-1999)」に準拠
試験値は各規格の試験方法に準じて弊社試験室で測定した結果です。

使用上の留意事項

◆ 施工上の留意事項

- ・施工中および施工後の気温が5℃以下となる恐れがある場合は、施工を中止するか、保温、採暖等により凍結防止措置を必ず講じてください。
- ・高温時の施工では、モルタル温度が上昇し、可使用時間が短くなる場合があります。施工前の試し練り等により、施工に必要な可使用時間を確認してください。
- ・現場で、弊社指定材料以外の材料(砂、セメント等)の追加混合は避けてください。
- ・一旦開封した製品は、即日中に使い切ってください。
- ・製品は、所定の使用期限内でご使用願います。製品の使用期限は、製造日より4ヶ月です。
- ・ご使用後の器具類は、直ちに水洗いしてください。

◆ 保管上の留意事項

- ・保管は、パレット積み等により、地面、床面から10cm以上の隙間を確保し、雨露の掛からない、湿気の少ない場所で保管してください。
- ※詳細につきましては、各製品の施工要領書および技術資料を必ずお読みください。

安全上の注意事項

◆ 取扱い時の注意事項

- ・使用前に、施工要領書等の取扱い説明書を必ずお読みください。
- ・取扱いの際は、必ず保護メガネ、防護マスク、ゴム手袋等の保護具を着用し、目や皮膚への付着、口からの吸入を防止してください。

◆ 応急処置

- ・目に入った場合：水で数分間注意深く洗ってください。次に、コンタクトレンズを容易に外せる場合は外し、洗浄を続けてください。医師に連絡してください。
- ・皮膚に付着した場合：気分が悪いときは、医師に連絡してください。水と石鹸で洗ってください。
- ・吸入した場合：呼吸が困難な場合には、新鮮な空気のある場所に移動し、呼吸しやすい姿勢で休息させてください。症状が出た場合は、医師に連絡してください。
- ・飲み込んだ場合：水で口の中を洗ってください。気分が悪い場合は直ちに医師の診断を受けてください。

◆ 廃棄上の留意事項

- ・内容物、容器を都道府県知事の許可を受けた専門の産業廃棄物処理業者に委託してください。
- ※詳細につきましては、各製品のSDS(安全データシート)を必ずお読みください。

本カタログ記載内容についての注意事項

- ◆ 本カタログの記載内容は、予告無しに仕様や記載事項を変更する場合がありますので、予めご了承願います。
- ◆ 本カタログ記載の性能、物性等の諸データ値は、弊社実験による測定値であり、その数値、性能を保証するものではありません。
- ◆ 製品の性能は、環境条件や使用方法等により本カタログ記載内容と異なる場合があります。事前に使用目的に応じた施工テストを行い、製品の適合性と安全性を確認してください。

宇部興産建材株式会社

リニューアル営業部

〒105-0023 東京都港区芝浦1丁目2番1号 シーバンスN館
TEL(03)5419-6205 FAX(03) 5419-6269

http://www.ube-ind.co.jp/ubekenzai/

東京支店 〒105-0023 東京都港区芝浦1丁目2番1号 シーバンスN館 TEL 03-5419-6205
大阪支店 〒530-0003 大阪市北区堂島1-6-20(堂島アバンザ20F) TEL 06-6346-1403
名古屋支店 〒461-0005 名古屋市中区東横1-1-10(アーバンネット名古屋ビル20F) TEL 052-961-1375
広島支店 〒730-0031 広島市中区紙屋町2-1-22(広島興銀ビル) TEL 082-244-7234
九州支店 〒810-0001 福岡市中央区天神1-2-12(メットライフ天神ビル8F) TEL 092-781-2309
東北営業所 〒980-0014 仙台市青葉区本町2-2-3(鹿島広業ビル) TEL 022-262-6235
札幌営業所 〒007-0801 札幌市東区東苗穂一条1-2-44 TEL 011-784-8183

販売取扱店

技術の翼
革新の心
Wings of technology
Spirit of innovation

UBE