

U-グラウトM

一般社団法人 公共建築協会評価
厚生労働省令第5号水質基準適合品

水和熱抑制により部材断面の厚い梁・柱の増し打ち補修工事や、夏期の耐震補強工事に最適な低発熱型無収縮グラウト材です。



特長

低発熱性

水和熱抑制により、ひび割れ抵抗性に優れています。

施工性

グラウトスラリー供給システムによる施工で、高速・大量打設が行えます。

流動性

高フロー性を有しているため、夏場の施工においても流動性が確保できます。

用途

部材断面の厚い補修工事



夏期グラウト工事



土木・建築における耐震補強工事



標準配合

配合	U-グラウトM	混練水量	練上がり量
1袋あたり	25kg	3.4~4.3kg	約12.5ℓ
1m ² あたり	2,000kg (80袋)	272~344kg	約1,000ℓ

* 水量及び練上がり量は、練り混ぜ方法、季節(気温、水温等)により変動します。

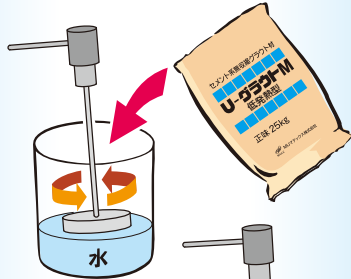


U-グラウトMの練り方

1 容器に所定量の水を注ぎます。

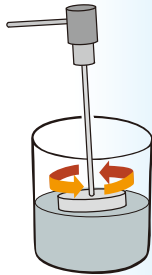
注) 粉体を先に入れると、ダマが生じやすくなります。

2 次に、グラウト粉体を徐々に投入し、攪拌位置を変えながら均一に練り混ぜます。



3 粉体投入後、混練機で2~3分間混練します。

注) 練り温度は、なるべく30℃以下となるように温度調整をお願いします。



4 混練後のグラウトは、直ちに流し込みます。



※) 推奨ミキサー

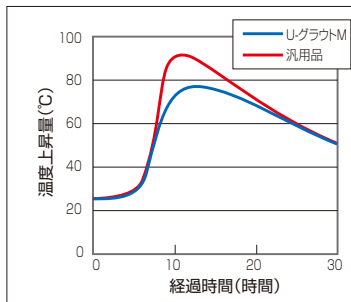
- ・ステンレス製ディスクタイプ高回転型(1100rpm程度)
- ・アルミ合金製の物はセメントとの反応により、発泡する恐れがある為、使用を避けてください。
- ・詳しくは施工要領書をご参照ください。

●一般物性

試験項目	U-グラウトM		
	試験値 ¹⁾		
養生温度 (°C)	5	20	30
混練水量 (kg/袋)	4.0	3.7	3.7
コンシステンシー (秒)	8.3	8.0	8.1
ブリーディング率 (%)	0.0	0.0	0.0
膨張収縮率 (%)	0.02	0.23	0.35
凝結時間 (時間-分)	始発	12-40	7-10
	終結	18-30	8-30
圧縮強度 (N/mm ²)	1日	1.8	17.2
	3日	11.2	38.8
	7日	31.2	49.1
	28日	47.9	63.5
鉄筋付着強度 (N/mm ²)	7日	3.0	3.2
	28日	3.2	3.5

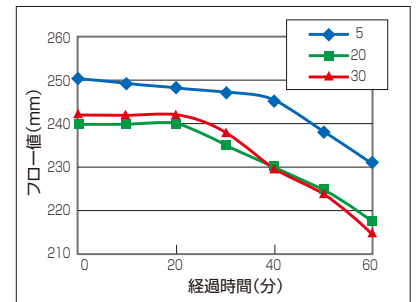
1) 本試験は、東日本・中日本・西日本高速道路株式会社「構造物施工管理要領」の無収縮モルタルの品質規格(試験法 3.1.2)に準拠し、当社試験室にて測定した結果です。

●低発熱性



2) 簡易断熱養生試験 発熱材厚み20cm 供試体10cm×20cmの中心部温度変化

●フロー性



3) 簡易フロー試験 φ50mm×100mmの静置フロー性評価

使用上の注意事項

◆施工上の注意事項

- ・施工中および施工後の気温が5℃未満となる恐れがある場合は、施工を中止するか、保温、採暖等により凍結防止措置を必ず講じてください。
- ・高温時の施工では、モルタル温度が上昇し、可使時間が短くなる場合があります。施工前の試し練り等により、施工に必要な可使時間を確認してください。
- ・現場で、弊社指定材料以外の材料(砂、セメント等)の追加混合は避けてください。
- ・一旦開封した製品は、即日中に使い切ってください。
- ・製品は、所定の使用期限内でご使用願います。製品の使用期限は、それぞれの施工要領書をご確認ください。
- ・ご使用後の器具類は、直ちに水洗いしてください。

◆保管上の注意事項

- ・保管は、パレット積み等により、地面、床面から10cm以上の隙間を確保し、雨露の掛からない、湿気の少ない場所で保管してください。

※詳細につきましては、各製品の施工要領書および技術資料を必ずお読みください。

◆取扱い時の注意事項

- ・使用前に、施工要領書等の取扱い説明書を必ずお読みください。
- ・取扱いの際は、必ず保護メガネ、防護マスク、ゴム手袋等の保護具を着用し、目や皮膚への付着、口からの吸引を防止してください。

◆廃棄上の注意事項

- ・使用済み製品を廃棄する場合は、内容物・容器を都道府県知事の許可を受けた専門の産業廃棄物処理業者に処理をご依頼ください。
 - ・施工中に発生した排水等は、水質汚濁防止法等の関係法規・条例に基づき廃棄してください。
- ※詳細につきましては、各製品のSDS(安全データシート)を必ずお読みください。

本カタログ記載内容についての注意事項

- ◆本カタログの記載内容は、予告無しに仕様や記載事項を変更する場合がありますので、予めご了承ください。
- ◆本カタログ記載の性能、物性等の諸データ値は、弊社実験による測定値であり、その数値、性能を保証するものではありません。
- ◆製品の性能は、環境条件や使用方法等により本カタログ記載内容と異なることがあります。事前に使用目的に応じた施工テストを行い、製品の適合性と安全性を確認してください。

MUマテックス株式会社

リニューアル営業部

〒105-0023 東京都港区芝浦1丁目2番3号シーパンス館10階
Tel: 03-5419-6209 Fax: 03-5419-6269

<https://www2.mu-cc.com/ubekenzai/>

東京支店 〒105-0023 東京都港区芝浦1丁目2番3号 シーパンス館10階 Tel: 03-5419-6209
大阪支店 〒530-0057 大阪市北区曽根崎2-5-10 梅田パシフィックビル6階 Tel: 06-4309-5826
名古屋支店 〒460-0008 名古屋市中区栄3-1-1 広小路本町ビルディング5階 Tel: 052-265-5840
広島支店 〒730-0031 広島市中区紙屋町2-1-22 広島興銀ビル8階 Tel: 082-244-7234
九州支店 〒810-0001 福岡市中央区天神1-2-12 メットライフ天神ビル8階 Tel: 092-781-2309
東北営業所 〒980-0014 仙台市青葉区本町2-2-3 鹿島広業ビル8階 Tel: 022-262-6235
札幌営業所 〒007-0801 札幌市東区東苗穂一条1-2-44 Tel: 011-784-8183

販売取扱店