

U-エルシーケート

U-エルシーケートは、コンクリート構造物の予防保全工法“UBEエルシーセイバー工法”に使用するけい酸塩系の表面含浸材です。コンクリート表面を緻密化し、躯体の長寿命化に貢献します。

■ 特長

コンクリート表面へ塗布することで、けい酸質由来の水和物がコンクリート表面を緻密化します。マイクロクラックへの充填効果も期待でき、ライフサイクルコストの低減につながります。

■ 主な用途

- 橋梁、高架橋、建築物等のコンクリート構造物の表面保護、0.2mm未満のひび割れ充填
- マイクロクラックが見られる躯体の下地処理



荷姿：17kg/内：ポリ容器、外：ダンボール

■ 成分、標準塗布量、荷姿等

商品名	主成分	対象	標準塗布量※1 (g/m ²)	塗布回数	推奨塗布方法	荷姿
U-エルシーケート	非晶質シリカ	コンクリート躯体 (表面保護)	200 (100+100)	2回	・ローラー ・低圧スプレー	17kg/ポリ容器 (施工面積:約80m ²)
		断面修復部 (下地処理)	100	1回		4kg/ポリ容器 (施工面積:約19m ²)

※1: 実際の施工では、施工方法に応じた適切なロス率(5~10%)を考慮して、必要量を計算してください。

■ 性能試験結果例

- 基本性能(試験方法: 土木学会表面保護工法設計施工指針(案))

対象	項目	試験結果	規格
コンクリート試験体	ひび割れ透水抑制率(%)	99.9	JSCE-K-572 に準拠
	透水抑制率(%)	47	
断面修復材 (U-リペアパッチAP)	接着強度(N/mm ²)	1.6	JSCE-K561



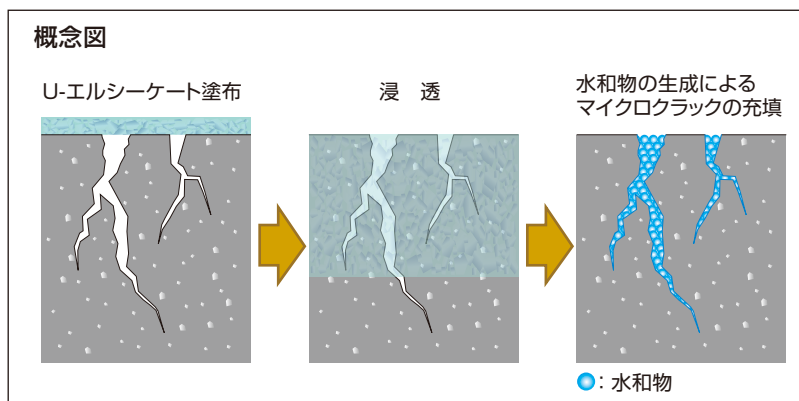
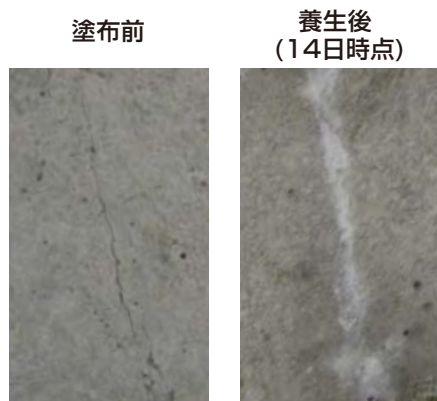
ローラーによる施工



低圧スプレーによる施工

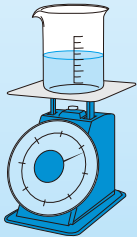
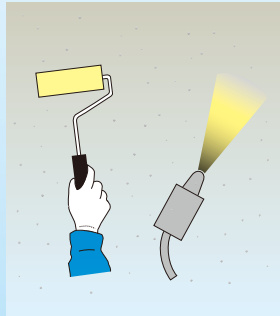

■ ひび割れ充填効果

U-エルシーケートはコンクリート中の成分と反応し、けい酸質の水和物を生成することで、マイクロクラックを充填します。ひび割れ透水試験結果より、充填効果が確認されました。



■ 施工方法

施工前に、必ず施工要領書及びSDSをお読みください。

<p>1. 養生・前処理</p> <p>●飛散・汚染対策 施工時の周囲への飛散防止・汚染防止のため、シート、囲い等の養生を行ってください。</p> <p>●不陸、ひび割れ処理 コンクリート表面に不陸(型枠目地)、欠損及び0.2mm以上のクラック等がある場合は、補修材等を用いて、事前に処理してください。</p> <p>●塗布面の清掃 塗布面に付着した汚れ、付着物、離型剤等の残留物等はブラッシング、散水、ケレン等により除去してください。</p>	<p>2. 計 量</p> <p>●材料の計量 1回塗りに必要な塗布量を塗布面積と標準塗布量より求め、必要量を計量する。その際、施工時のロス率(5～10%程度)を考慮して必要量としてください。</p> <p>施工中は、予め一定の施工基準面積を決め、施工基準面積毎に1回の塗布施工で標準塗布量が均一に塗布できたかを、材料の使用量確認により実施することを推奨します。</p> <p>なお、施工前に施工面の含浸程度を試し塗りにより確認し、標準塗布量が1回塗りで可能か判断してください。</p> 	<p>3. 塗 布</p> <p>●塗付作業 塗布は、ローラー(刷毛も可)又はスプレーにて施工してください。なお、スプレー施工を行う場合は、低圧スプレーとし、周囲への飛散に十分注意してください。塗布は、施工面全体に万遍なく均一に塗り付けてください。ローラー施工において、入隅等への均一な塗り付けが困難な部位では、適宜刷毛塗り等を併用し、塗りムラが無いようにしてください。</p> 	<p>4. 養 生</p> <p>●養生・洗浄 塗布1回目の施工後、30～45分のインターバルを設けてください。乾燥が早い場合は散水により湿潤状態を保ってください。塗布2回目についても同様に湿潤状態を保ちながら、16～35℃で30～45分、5～15℃で60～90分程度養生してください。養生終了後、水をかけながらブラッシング洗浄し、表面にU-エルシーケートが残らないようにしてください。</p> 
---	---	--	---

使用上の留意事項

◆ 施工上の留意事項

- 気温が0℃以下になることが予想される場合は、施工を中止してください。
- 使用前に容器をよく振ってください。ゲル状の沈殿物が確認されることがありますが、製品の性能には問題ありませんので攪拌してお使いください。
- 水等で希釈して使用しないでください。
- 風通しの悪い場所で施工する場合は、必ず換気装置を設置し、十分に換気してください。

◆ 保管上の留意事項

- 製品は屋内に貯蔵し、パレット等を用いて、地面から10cm以上の隙間を確保して保管してください。
- 直射日光を避け、乾燥した換気のよい場所に40℃以下となるようにして保管してください。また、冬季は0℃以下となる場所での保管は避けてください。

※詳細につきましては、施工要領書および技術資料を必ずお読みください。

安全上の注意事項

◆ 取扱い時の注意事項

- 使用前に施工要領書等の取扱い説明書を必ずお読みください。
- 取扱いの際には、目や皮膚への付着、体内への吸入を防止するため、保護メガネ、保護マスク、保護手袋等の保護具を必ず着用してください。

◆ 応急処置

- 飲み込んだ場合は、水で口の中を洗い、直ちに医師の診察を受けてください。
- ミストを吸入した場合は、新鮮な空気のある場所に移動し、呼吸し易い姿勢で休息させてください。気分が悪い場合は、医師の診察を受けてください。
- 目に入った場合は、清潔な水で数分間洗浄し、直ちに医師の診察を受けてください。
- 皮膚に付着した場合、水と石鹸で洗ってください。皮膚刺激等が生じた場合、直ちに医師の診察を受けてください。

◆ 廃棄上の留意事項

- 使用済みの製品、回収したローラー・刷毛・ウエス・洗浄廃液等を廃棄する場合は、都道府県知事の許可を受けた専門の廃棄物処理業者に業務委託し、適切に処分してください。

※詳細につきましては、SDS(安全データシート)を必ずお読みください。

本カタログ記載内容についての注意事項

- ◆ 本カタログの記載内容は、予告無しに仕様や記載事項を変更する場合がありますので、予めご了承願います。
- ◆ 本カタログ記載の性能、物性等の諸データ値は、弊社実験による測定値であり、その数値、性能を保証するものではありません。
- ◆ 製品の性能は、環境条件や使用方法等により本カタログ記載内容と異なる場合があります。事前に使用目的に応じた施工テストを行い、製品の適合性と安全性を確認してください。

宇部興産建材株式会社

リニューアル営業部
〒105-0023 東京都港区芝浦1丁目2番1号 シーバンスN館
TEL(03)5419-6205 FAX(03) 5419-6269
<http://www.ube-ind.co.jp/ubekenzai/>

東京支店 〒105-0023 東京都港区芝浦1丁目2番1号 シーバンスN館 TEL 03-5419-6205
大阪支店 〒530-0003 大阪市北区堂島1-6-20(堂島アバンザ20F) TEL 06-6346-1403
名古屋支店 〒461-0005 名古屋市中区東横1-1-10(アーバンネット名古屋ビル20F) TEL 052-961-1375
広島支店 〒730-0031 広島市中区紙屋町2-1-22(広島興銀ビル) TEL 082-244-7234
九州支店 〒810-0001 福岡市中央区天神1-2-12(メットライフ天神ビル8F) TEL 092-781-2309
東北営業所 〒980-0014 仙台市青葉区本町2-2-3(鹿島広業ビル) TEL 022-262-6235
札幌営業所 〒007-0801 札幌市東区東苗穂一条1-2-44 TEL 011-784-8183



販売取扱店