

# U-エルシーフィニッシュ

# U-エルシーフィニッシュCL

U-エルシーフィニッシュは、コンクリート構造物およびコンクリート製品の表面に塗布する、無機粉体を配合した表面微細ひび割れ低減剤です。

## ■特長

- U-エルシーフィニッシュは、コンクリート表面の急激な乾燥を防止することにより、微細ひび割れを低減できる材料です。
- 特殊な無機系顔料により、コンクリートと同等の仕上がりとなり、コンクリートの色むらを低減します。
- 透明タイプのU-エルシーフィニッシュCLもラインナップしています。
- 海岸部などのコンクリート構造物の表面に塗布することで、遮塩性の向上が期待できます。

## ■主な用途

- コンクリート構造物およびコンクリート製品の微細ひび割れ低減

## ■性状、荷姿等

	主成分濃度(%)	密度(g/mL)	消防法危険物等級	荷姿
U-エルシーフィニッシュ	60以上	約1.6	非危険物	18kg/角缶
U-エルシーフィニッシュCL	30以上	約1.1	非危険物	18kg/角缶

使用期限：製造日より6ヶ月

## ■標準塗布量

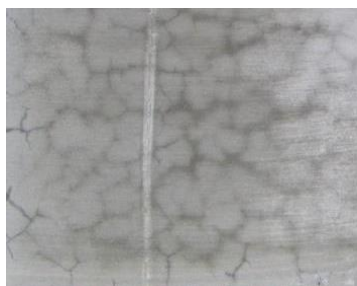
	標準塗布量※1(g/m <sup>2</sup> )	塗布回数※2	推奨塗布方法
U-エルシーフィニッシュ	350	2	・ローラー ・刷毛
U-エルシーフィニッシュCL	150	2	

※1：施工方法に応じた適切なロス率（10～20%）を考慮して、必要量を計算してください。

※2：2回塗布することで、ひび割れ低減効果が向上し、塗布後の色むらも軽減されます。

## ■性能試験結果例

- サンシャインウェザーメーターによる促進耐候性試験(100サイクル)



無塗布のコンクリート



U-エルシーフィニッシュ塗布コンクリート



U-エルシーフィニッシュCL塗布コンクリート



ローラーによる施工



刷毛による塗布(小面積)



荷姿 18kg角缶

荷姿 18kg角缶

■施工方法

施工前に、必ず施工要領書及びSDSをお読み下さい。

1. 養生・前処理

・飛散・汚染対策

施工時の周囲への飛散防止・汚染防止のため、シート、囲い等の養生を行ってください。

・塗布面の清掃

塗布面に付着した汚れ、付着物、離型剤等の残留物等は洗浄、ケレン等により除去して下さい。

・不陸、ひび割れ処理

コンクリート表面に不陸(型枠目地)、欠損及びクラック等がある場合は、補修材等を用いて、事前に処理して下さい。

・塗布面の状態

塗布面が濡れた状態で塗布すると、性能を十分に発揮しない可能性があります。塗布面が濡れている場合は、ウエス等でよくふき取ってから、塗布してください。

2. 計量

・材料の計量

U-エルシーフィニッシュは、使用前に攪拌機(ディスクタイプ)で3分以上攪拌して下さい。U-エルシーフィニッシュCLは使用前に容器をよく振って下さい。

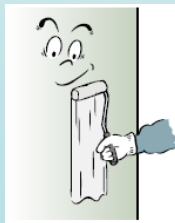
必要な塗布量を塗布面積と標準塗布量より求め、計量して下さい。その際、施工時のロス率(10~20%程度)を考慮して必要量として下さい。

施工中は、予め一定の施工基準面積を決め、施工基準面積毎に塗布施工で標準塗布量が均一に塗布できたかを、材料の使用量確認により実施することを推奨します。

3. 塗布

・塗付作業

塗布は、ローラー又は刷毛にて施工して下さい。施工面積が小さい部分以外はローラーで施工することを推奨します。ローラーで施工する場合は、材料に適した毛長のローラーを使用すると塗装ムラがなく綺麗に塗布することができます。また、施工前に、ローラーによく材料を付着させてからコンクリート表面に塗布して下さい。塗布は、施工面全体に万遍なく均一に塗り付けて下さい。2層塗布することでムラなく仕上げることができます。なお、2層目は1層目が完全に乾燥してから塗布して下さい。



4. 養生

・養生他

塗布面を乾燥させる必要があるため、塗布後24時間は、塗布面に水が掛らないように対策を行って養生して下さい。

本材料を塗布したコンクリート製品を重ねて保管する場合は、塗布面が接触してキズや剥がれが生じないように注意して下さい。



使用上の留意事項

◆施工上の留意事項

- ・気温が0℃以下になることが予想される場合は、施工を中止して下さい。
- ・風速5m/s以上の場合は、施工を中止するか、風除けを設置し、風が塗布面に直接あたるのを避けて下さい。
- ・降雨または施工後24時間以内に降雨が予想される場合は、施工を中止するか、雨のかからぬように対策を行ってください。施工面に雨がかかると、周辺環境への流出や性能が低下する恐れがあります。
- ・U-エルシーフィニッシュは、使用前にディスク型の羽根の攪拌機で3分以上必ず攪拌して下さい。
- ・U-エルシーフィニッシュCLは、使用前に容器をよく振って下さい。
- ・使用済みのローラーや刷毛を水洗浄する場合は、洗浄廃液の処理を適切に行ってください。

◆保管上の留意事項

- ・製品は屋内に貯蔵し、パレット等を用いて、地面から10cm以上の隙間を確保して保管して下さい。
- ・直射日光を避け、乾燥した換気の良い場所に40℃以下となるようにして保管して下さい。

※詳細につきましては、施工要領書および技術資料を必ずお読み下さい。

安全上の注意事項

◆取扱い時の注意事項

- ・使用前に施工要領書、SDSを必ずお読み下さい。
- ・ミスト/蒸気/スプレーの吸入をしないこと。
- ・保護衣、保護眼鏡、保護面、保護手袋等の保護具を使用して下さい。

◆応急処置

- ・飲み込んだ場合：口をすすぐこと。自傷者を安静にし直ちに医師の診察を受ける。
- ・吸入した場合：空気の新鮮な場所に移し、呼吸しやすい姿勢で休息させること。呼吸に関する症状が出た場合は、医師に連絡すること。
- ・眼に入った場合：水で数分間注意深く洗うこと。次に、コンタクトレンズを着用していて容易に外せる場合は外すこと。その後も洗浄を続けること。眼の刺激が持続する場合、医師の診断、手当てを受けること。
- ・皮膚に付着した場合：水と石鹸で洗うこと。刺激が続く場合や皮膚刺激又は発疹が生じた場合は、医師の診断、手当てを受けること。

◆廃棄上の留意事項

- ・使用済みの製品、回収したローラー・刷毛・ウエス・洗浄廃液等の処理は適切に行ってください。
- ・ローラー・刷毛等を水洗浄する際、環境へ放出しないで下さい。

※詳細につきましては、SDS(安全データシート)を必ずお読み下さい。

本カタログ記載内容についての注意事項

- ◆本カタログの記載内容は、予告無しに仕様や記載事項を変更する場合がありますので、予めご了承ください。
- ◆本カタログ記載の性能、物性等の諸データ値は、弊社実験による測定値であり、その数値、性能を保証するものではありません。
- ◆製品の性能は、環境条件や使用方法等により本カタログ記載内容と異なることがあります。事前に使用目的に応じた施工テストを行ない、製品の適合性と安全性を確認してください。

宇部興産建材株式会社

リニューアル営業部

〒105-8449 東京都港区芝浦1丁目2番1号 シーバンスN館  
TEL(03)5419-6205 FAX(03)5419-6269

http://www.ube-ind.co.jp/ubekenzai/

- 東京支店 〒105-8449 東京都港区芝浦1丁目2番1号 シーバンスN館 TEL 03-5419-6205
- 大阪支店 〒530-0003 大阪市北区堂島1-6-20(堂島アバンザ20F) TEL 06-6346-1403
- 名古屋支店 〒461-0005 名古屋市中区東桜1-1-10(アーバンネット名古屋ビル20F) TEL 052-961-1375
- 広島支店 〒730-0031 広島市中区紙屋町2-1-22(広島興銀ビル) TEL 082-244-7234
- 九州支店 〒810-0001 福岡市中央区天神1-2-12(メットライフ天神ビル8F) TEL 092-781-2309
- 東北営業所 〒980-0014 仙台市青葉区本町2-2-3(鹿島広業ビル) TEL 022-262-6235
- 札幌営業所 〒007-0801 札幌市東区東苗穂一条1-2-44 TEL 011-784-8183

販売取扱店

技術の翼  
革新の心  
Wings of technology  
Spirit of innovation

UBE